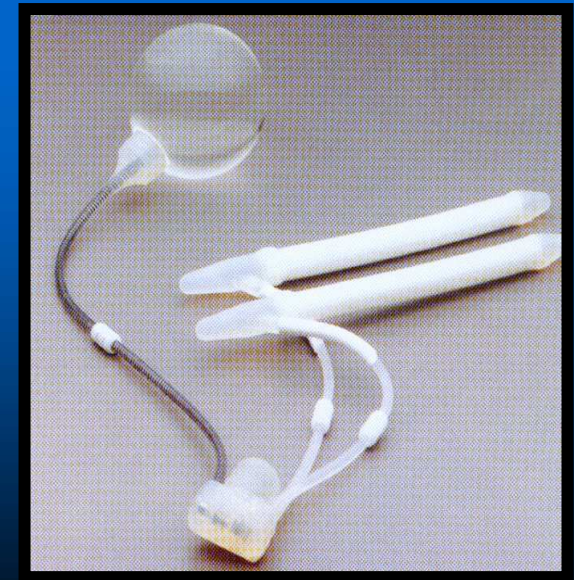


# Prof. ALESSANDRO NATALI IMPIANTI PROTESICI PENIENI



# CHIRURGIA PROTESICA

**CHE COS'E' UNA PROTESI  
PENIENA?**

*Dispositivo che viene impiantato  
all'interno dei corpi cavernosi e  
conferisce al pene la rigidità  
necessaria per permettere la  
penetrazione*





# I TIPI PRINCIPALI DI PROTESI PENIENA

- IDRAULICHE ( TRI / BICOMPONENTE )
- NON IDRAULICHE ( Malleabili, Rigide)

# **CARATTERISTICHE DELLE PROTESI**

## **NON IDRAULICHE**

**Basso costo**

**Intervento semplice e  
rapido**

**Facilità di utilizzo**

**Guasti meccanici  
virtualmente assenti**

## **IDRAULICHE**

**Miglior riproduzione  
degli stati di erezione e  
di flaccidità**

**Minor ostacolo ad  
interventi endoscopici  
successivi**



# PROTESI PENIENE



## TIPI DI APPROCCIO

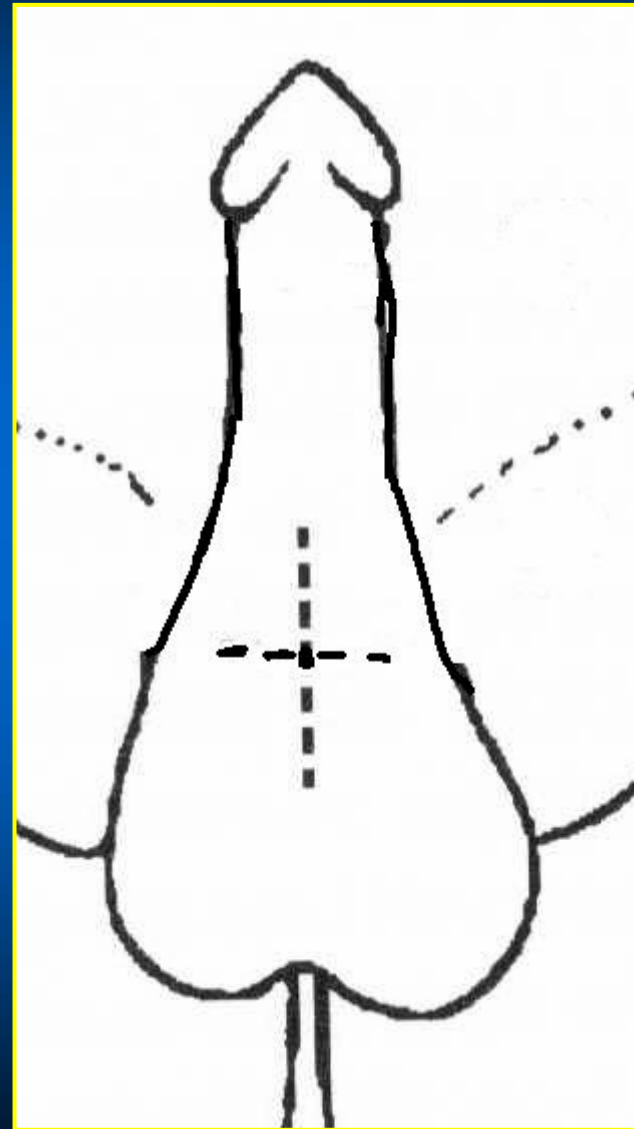
INFRAPUBICO

PENOSCROTALE



# APPROCCIO PENOSCROTALE

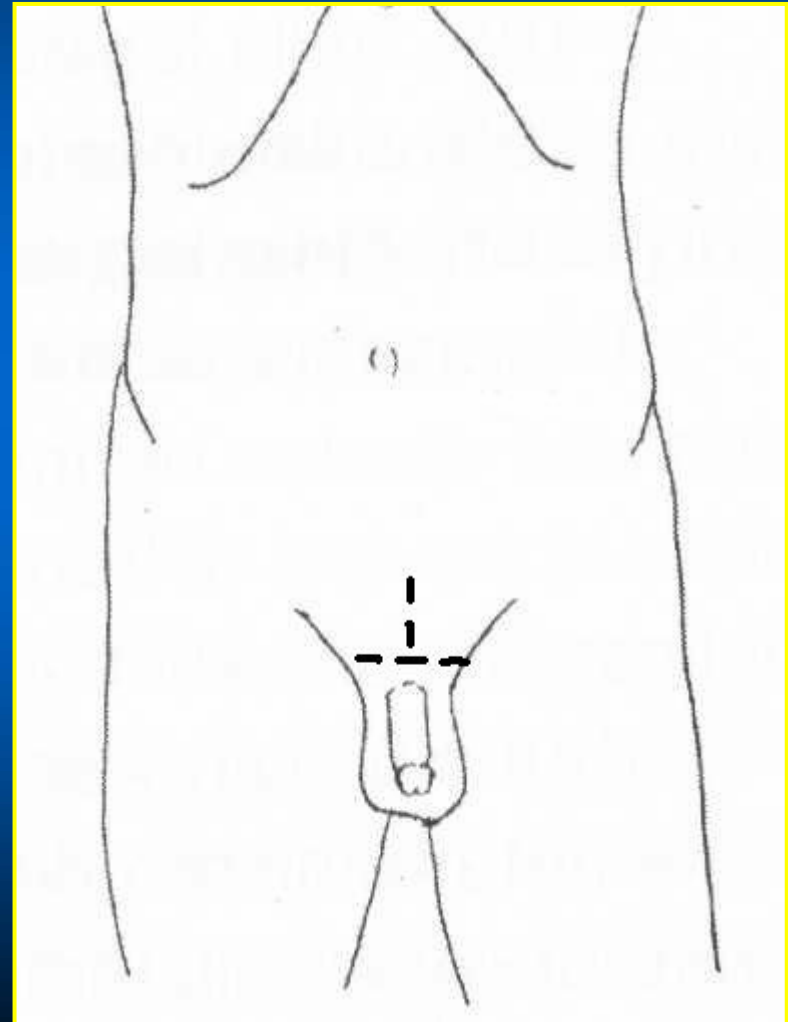
LONGITUDINALE  
TRASVERSALE





# APPROCCIO INFRAPUBICO

LONGITUIDINALE  
TRASVERSALE





# PROTESI IDRAULICHE

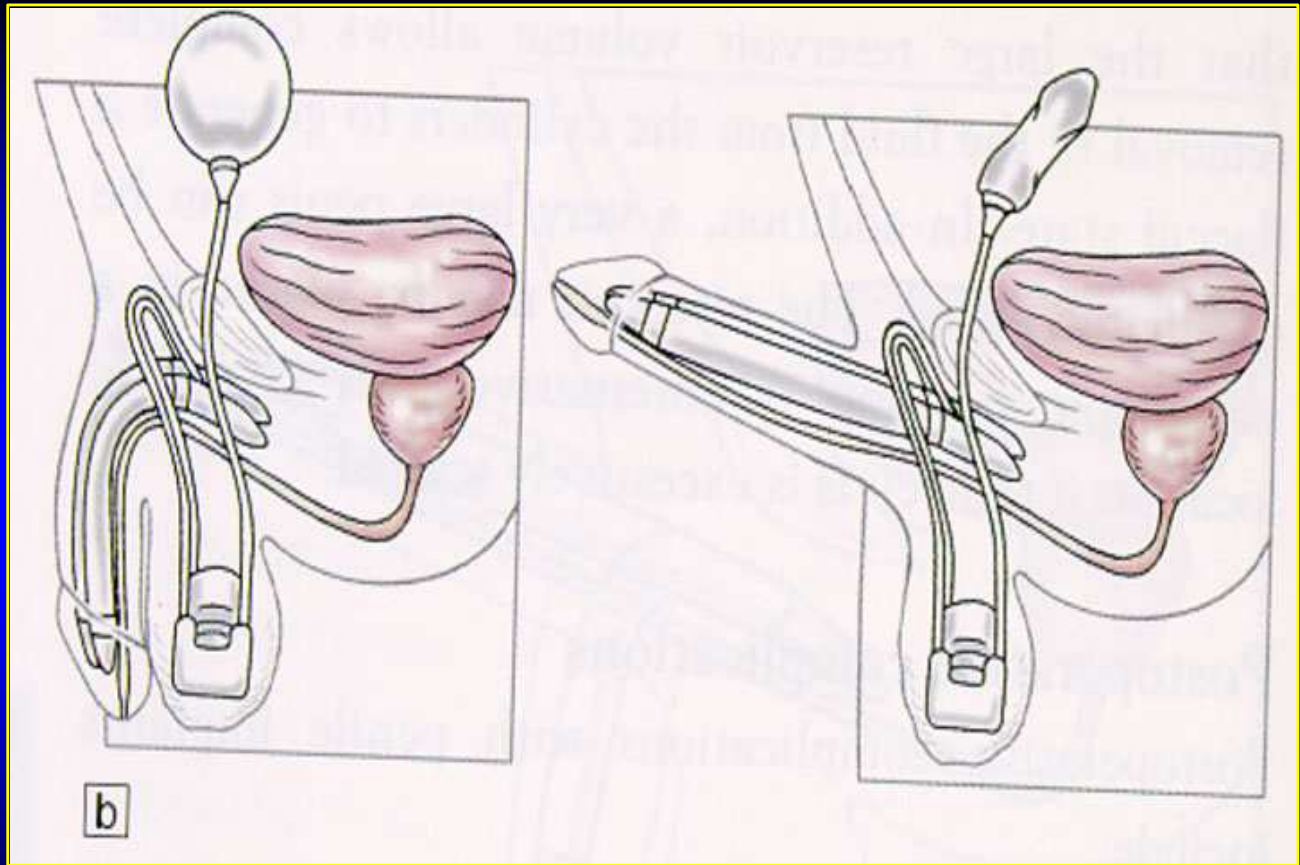
## TRICOMPONENTI





# AMS 700 CX





b

**SCHEMA POSIZIONAMENTO PROTESI TRICOMPONENTE**



# **PROTESI IDRAULICHE**

## **BICOMPONENTI**

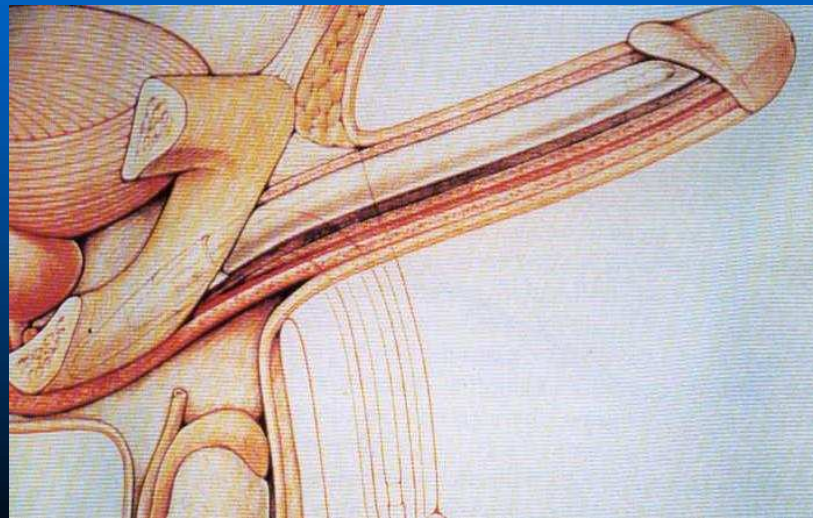
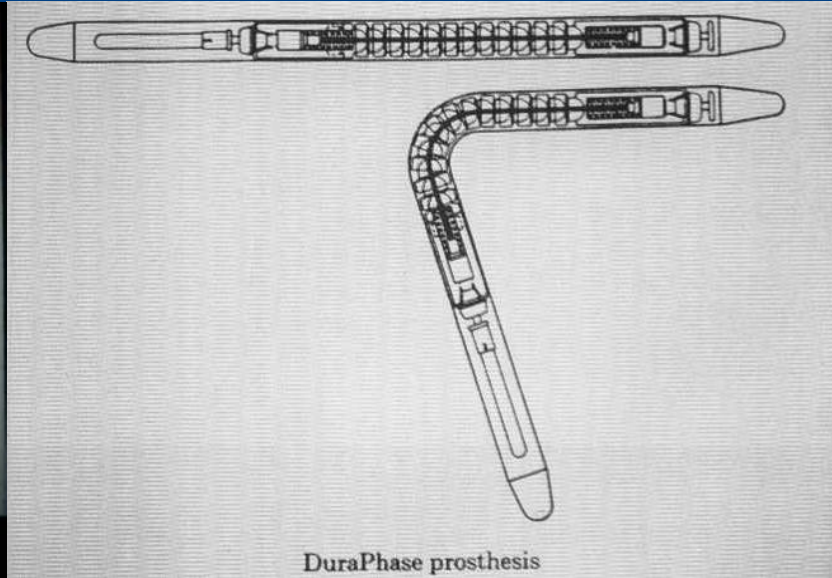


# AMS AMBICOR



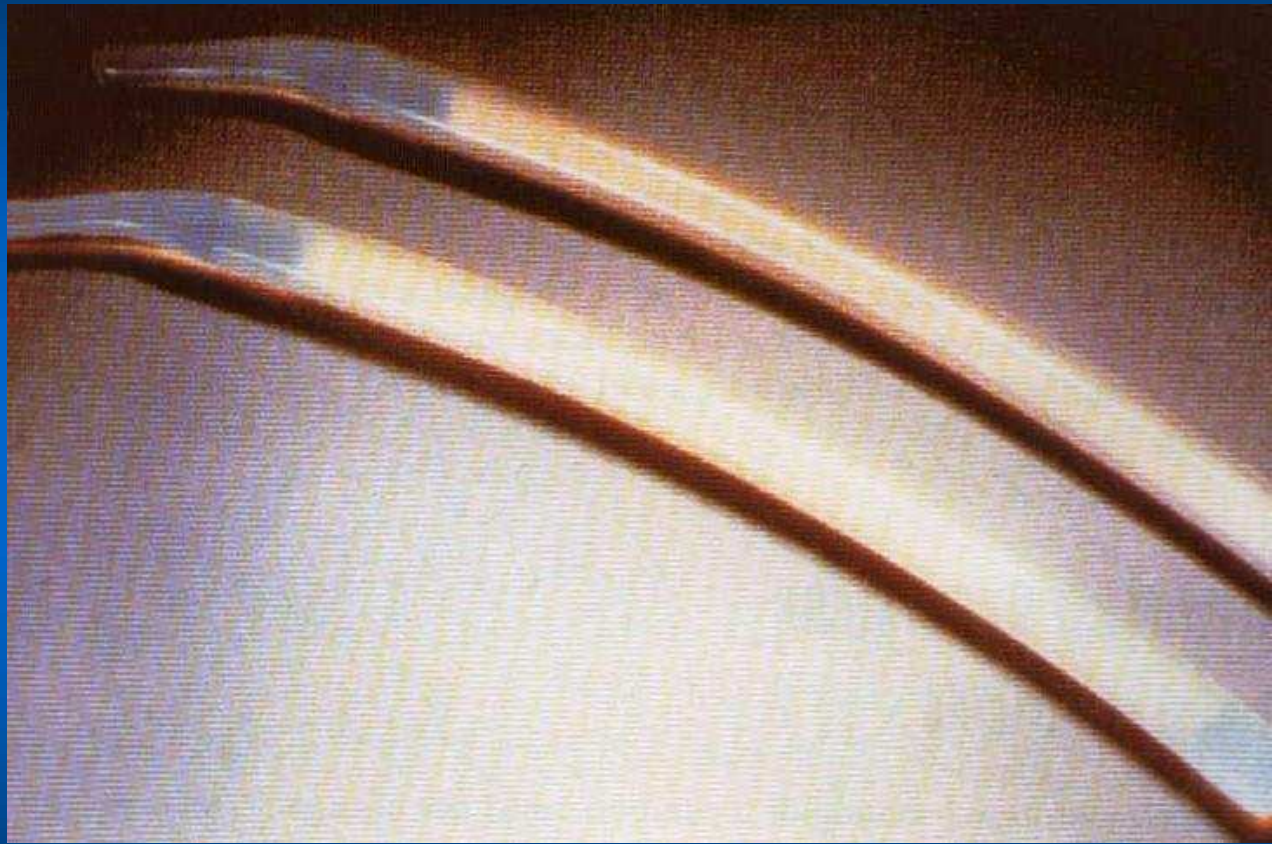


# PROTESI SEMIRIGIDE o MALLEABILI





# PROTESI RIGIDE



# PROTESI DI SMALL-CARRION

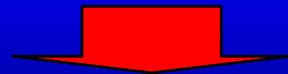
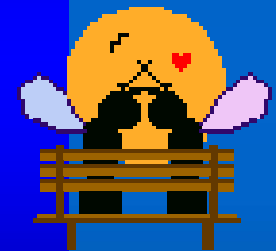
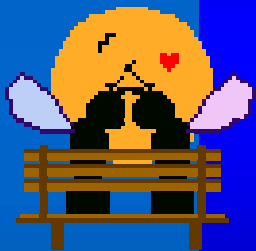




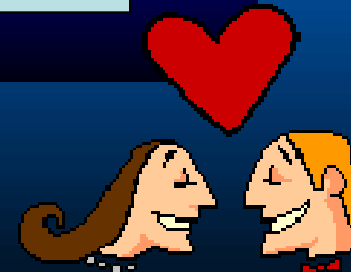
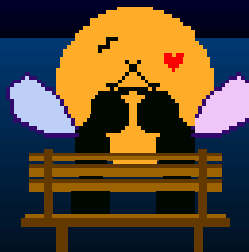
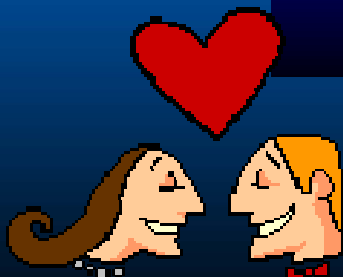
# CHIRURGIA PROTESICA

## Risultati

- Fondamentale counselling pre e post operatorio singolo e di coppia
- Studi sull'argomento sono tutti retrospettivi
- Questionari sottoposti ai pazienti ed alle partners riguardanti la qualità e quantità dei rapporti sessuali, facilità di gestione della protesi

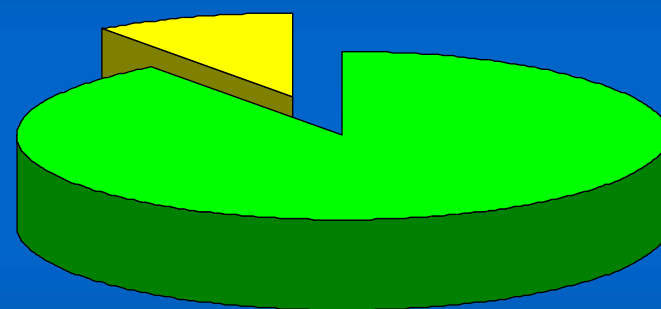
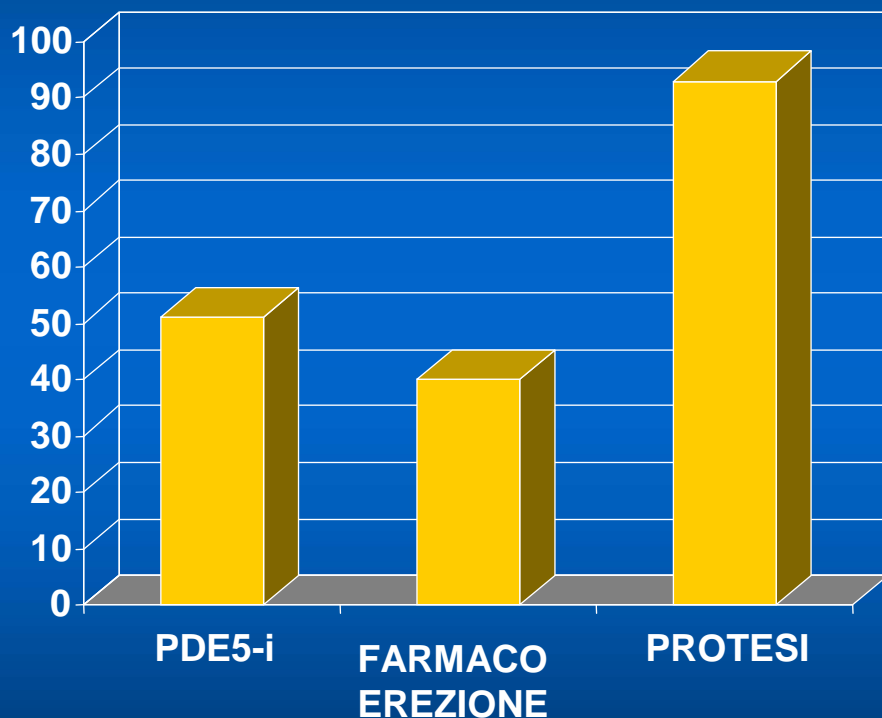


Percentuale media di soddisfazione 85-90%



# PROTESI PENIENE

## PERCENTUALE DI SODDISFAZIONE



**90%**

# PROTESI PENIENA RISULTATO FINALE

